

ID: RMV-1012 78 01 001

DA | BA | MA | SA

ABSCHLUSSARBEIT

Projektgruppe RMV

Die Fraunhofer Projektgruppe für Ressourceneffiziente mechatronische Verarbeitungsmaschinen ist eine von über 80 Forschungseinrichtungen der Fraunhofer-Gesellschaft. Als eine der führenden Organisationen für angewandte Forschung in Europa bietet sie Bewerberinnen und Bewerbern anspruchsvolle Aufgaben mit Verantwortung und Gestaltungsspielraum.

Thema

Die Projektgruppe RMV des Fraunhofer IWU sucht für den **Standort Augsburg** im Bereich **Energieeffizienz** eine(n) Student/in für folgende Themenstellung:

Entwicklung einer Analysemethode zur Ermittlung von Energieeffizienzpotenzialen in der Automobilproduktion

Beschreibung

Im Rahmen eines Forschungsprojekts bei unserem Projektpartner BMW Group soll eine pragmatische, anwendernahe Analysemethode zur Ermittlung von Energieeffizienzpotenzialen in der Produktion entwickelt werden. Hierzu untersuchen Sie im ersten Schritt Anforderungen der Branche und bereits vorhandene Analysemethoden. Auf Basis einer Bewertungsmatrix führen Sie anschließend eine Evaluierung und ggf. Anpassung der existierenden Methoden durch. In Abstimmung mit unserem Projektpartner wenden Sie die neu entwickelte Methode pilothaft in einem ausgewählten Produktionsbereich an.

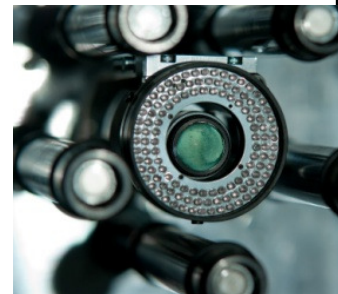
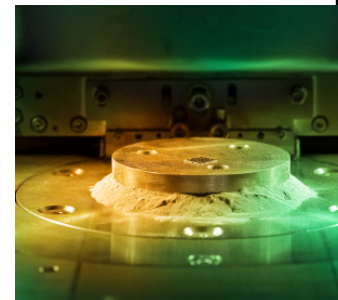
Anforderungsprofil

Sie studieren Wirtschaftsingenieurwesen, Maschinenbau oder ein verwandtes Themengebiet und haben Interesse am Thema "Energieeffiziente Produktion". Idealerweise haben Sie bereits erste Erfahrungen in der Automobilindustrie gesammelt. Kenntnisse in Analysemethoden (z.B. Wertstromanalyse, Prozessmapping, usw.) runden Ihr Profil ab.

Informationen und Kontakt

Die Stelle ist auf 6 Monate befristet. Bitte richten Sie Ihre Bewerbungsunterlagen ab sofort an untenstehende Adresse. Für weitergehende Fragen stehen wir Ihnen gerne zur Verfügung.

Peter Schnellbach
Fraunhofer Projektgruppe RMV
Beim Glaspalast 5 | 86153 Augsburg
+49 821 56883-78 | peter.schnellbach@iwu.fraunhofer.de
www.iwu.fraunhofer.de/german/gebiete/augsburg/rmv_augsburg.htm



Projektpartner:

